

# Manual de Identidade Visual

COLÉGIOS UNOESC  
O colégio da Universidade



# A UNOESC

A Universidade do Oeste de Santa Catarina (Unoesc) surgiu no final da década de 1960 e tem por finalidade contribuir com os processos de desenvolvimento, mediante a produção e a difusão do conhecimento e da cultura, por meio do ensino, da pesquisa e da extensão.

# COLÉGIOS UNOESC

Mais de duas décadas de história!

Os Colégios Unoesc estão presentes nos municípios de Joaçaba, Chapecó, São Miguel do Oeste, Xanxerê, Xaxim, Capinzal e Videira, do Ensino Fundamental I até o Ensino Médio.

*Estamos presentes em todo Oeste e Meio-Oeste de Santa Catarina, para fazer parte da sua vida!*



# EDUCAÇÃO PARA O FUTURO TRADIÇÃO QUE SE RENOVA

Somos movidos por experiências, pois acreditamos que são elas que desenvolvem as competências essenciais para a vida. No Colégio Unoesc, os alunos vivenciam um aprendizado ativo e engajado, participando de projetos interdisciplinares, atividades extracurriculares e iniciativas que promovem o desenvolvimento integral.

# Atributos da marca

Nosso compromisso vai além da formação básica,  
buscando a formação cidadã!

**Lifelong Learning**

Infraestrutura

**Tradição e Inovação**

Educação Socioemocional

**Educação Tecnológica**

Histórico Sólido

**Excelência Acadêmica**

Desenvolvimento Integral

**Segurança**

Humanização, Acolhimento

# A marca **Colégios Unoesc**

O manual da marca é o nosso guia para manter e defender o padrão visual dos Colégios Unoesc. Nele estão detalhadas as formas, cores, tamanhos, tipografias e aplicações que garantem a consistência e a identidade visual da marca.

**Utilize somente as variações apresentadas a seguir, não modificando cores, formas e proporções do logotipo.**

Versão  
**Preferencial**



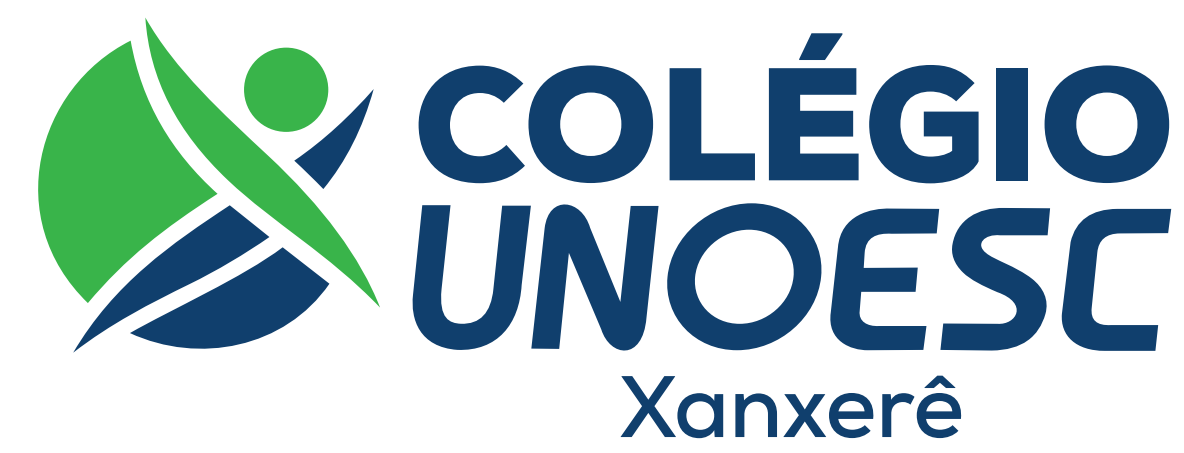
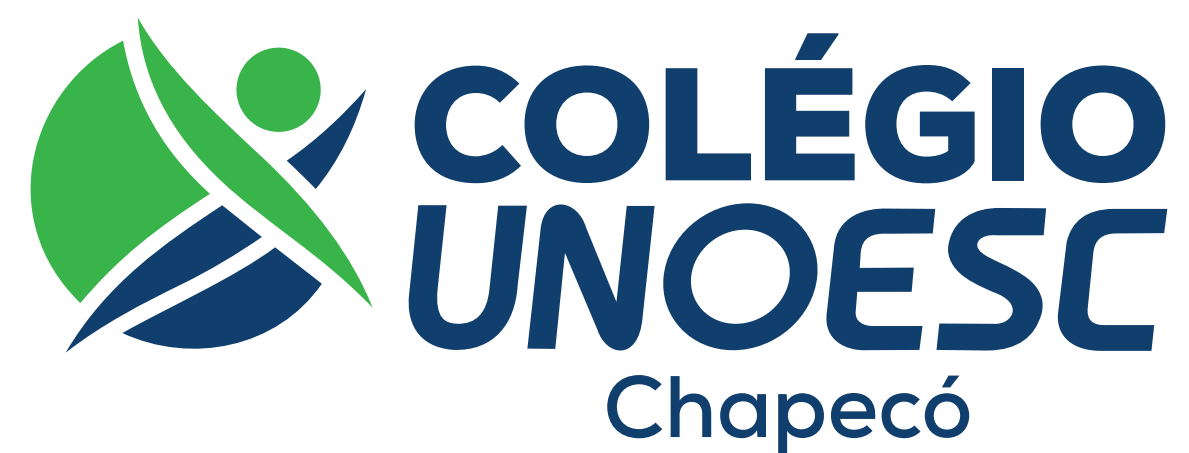
**COLÉGIO**  
**UNOESC**

Versão  
**Horizontal**





Versão  
**Cidades**





# Cores Institucionais

*As cores da nossa marca são essenciais para transmitir nossa identidade e valores.  
O azul representa estudos, conhecimento e inovação,  
enquanto o verde traz jovialidade, diversão e criatividade!*

**C:100% M:70% Y:0% K:40%**  
**R:30 G:70 B:121**  
**HEXADECIMAL: #1e4679**

**C:75% M:0% Y:100% K:0%**  
**R:70 G:182 B:83**  
**HEXADECIMAL: #46b653**

Aplicações  
**básicas**



**COLÉGIO  
UNOESC**



**COLÉGIO  
UNOESC**



**COLÉGIO  
UNOESC**



**COLÉGIO  
UNOESC**

Aplicações  
**básicas**



# LOGOTEMA

Um logotema é muito mais do que uma simples representação gráfica de uma marca. Ele é o ponto de partida para reconhecimento e conexão da marca e molda a identidade da Instituição.

# Logotema

O **colégio** da  
**Universidade**

O *colégio* da  
**Universidade**

O **colégio** da  
**Universidade**

# AS NOSSAS TIPOGRAFIAS.

As tipografias foram selecionadas para refletir a personalidade e a essência da marca, reforçando nosso compromisso com a qualidade e a clareza em nossa mensagem.



Famílias  
**Tipográficas**

Somos a maior e melhor  
**Universidade do Oeste  
de Santa Catarina.**

*\_Nexa Light*

abcdefghijklmnopqrstuxyz

ABCDEFGHIJKLMNOPQRSTUVWXYZ

*\_Nexa Light Italic*

abcdefghijklmnopqrstuxyz

ABCDEFGHIJKLMNOPQRSTUVWXYZ

**\_Nexa Bold**

abcdefghijklmnopqrstuxyz

ABCDEFGHIJKLMNOPQRSTUVWXYZ

***\_Nexa Bold Italic***

abcdefghijklmnopqrstuxyz

ABCDEFGHIJKLMNOPQRSTUVWXYZ

**\_Nexa Black**

abcdefghijklmnopqrstuxyz

**ABCDEFGHIJKLMNOPQRSTUVWXYZ**

***\_Nexa Black Italic***

abcdefghijklmnopqrstuxyz

**ABCDEFGHIJKLMNOPQRSTUVWXYZ**

# Tipografia de apoio

*Fontes utilizadas em títulos ou  
para destacar palavras.*

O **colégio** da  
Universidade

O *colégio* da  
Universidade

O **colégio** da  
Universidade

## Para o Ensino Infantil:

**Lilita One**  
\_abcdefghijklmnopqrstuxyz  
ABCDEFGHIJKLMNOPQRSTUVWXYZ

## Para o Ensino Fundamental:

*Sacramento*  
\_abcdefghijklmnopqrstuxyz  
ABCDEFGHIJKLMNOPQRSTUVWXYZ

## Para o Ensino Médio:

**Climate Crisis Regular**  
\_abcdefghijklmnopqrstuxyz  
ABCDEFGHIJKLMNOPQRSTUVWXYZ

# PADRÃO VISUAL

As tipografias foram selecionadas para refletir a personalidade e a essência da marca, reforçando nosso compromisso com a qualidade e a clareza em nossa mensagem.



A linguagem para  
os nossos **pequenos**



O **colégio** da  
**Universidade**





A linguagem para  
as nossas *crianças*



O *colégio* da  
**Universidade**







A linguagem para  
os nossos **JOVENS**



O **colégio** da  
**Universidade**





O *colégio* da  
Universidade

UNOESC

O *colégio* da  
Universidade

UNOESC

O **colégio** da  
Universidade

Educação de qualidade,  
tradição e inovação,  
transformando experiências  
em prática através de uma  
infraestrutura universitária.  
Preparamos nossos alunos  
para se tornarem grandes  
líderes no futuro, em um  
ambiente seguro e inclusivo!

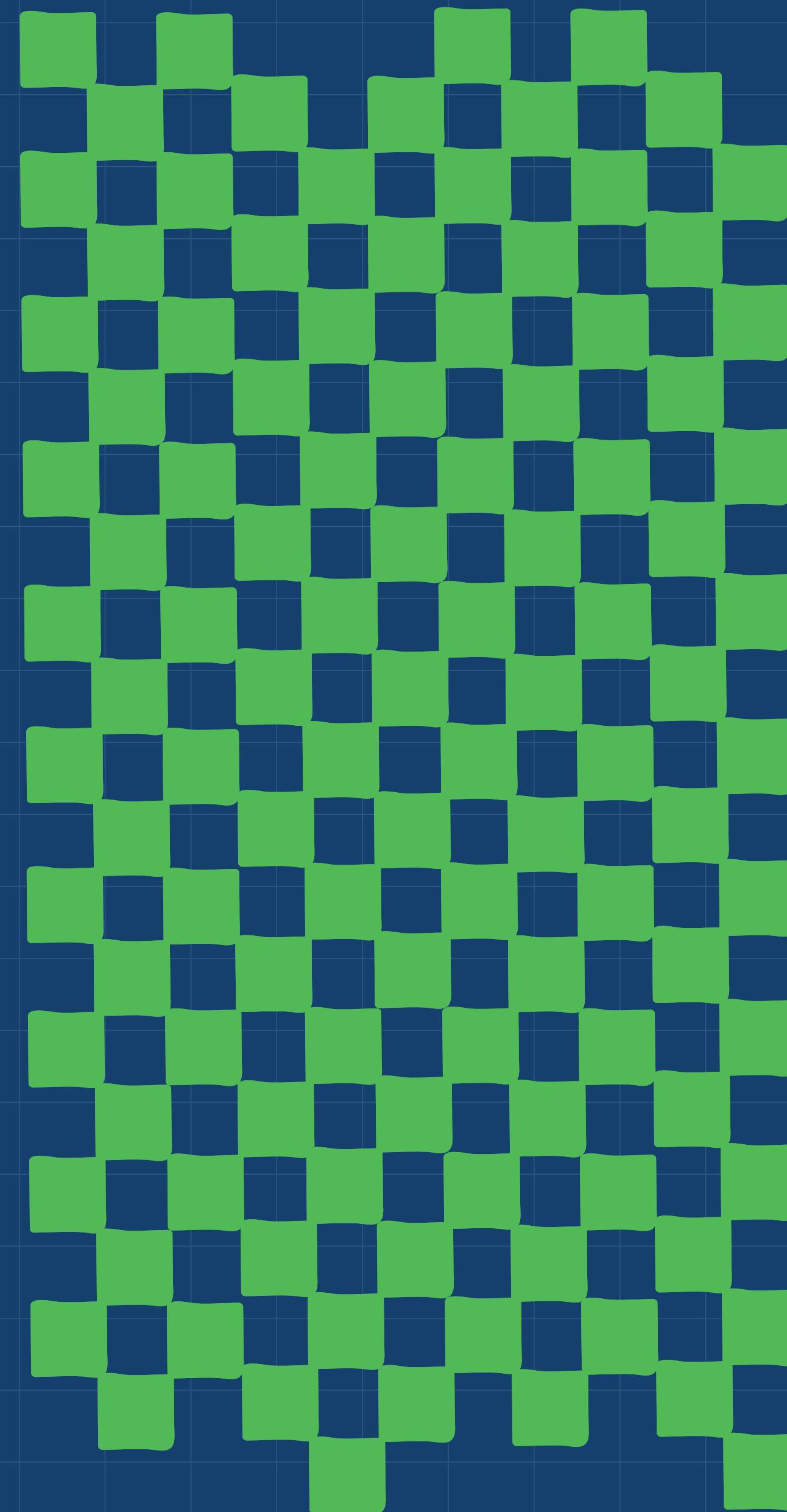
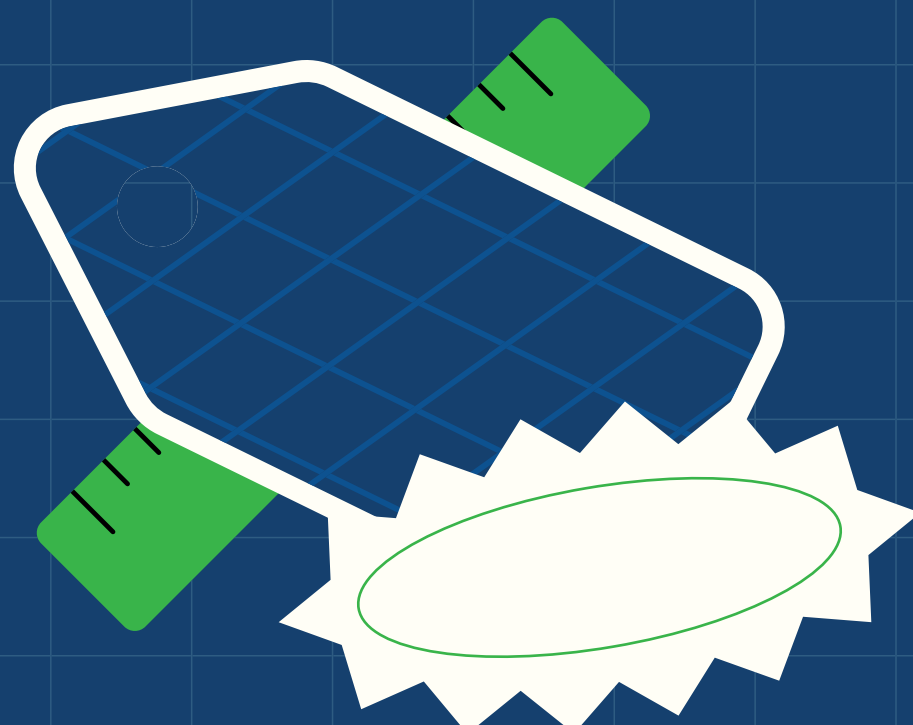
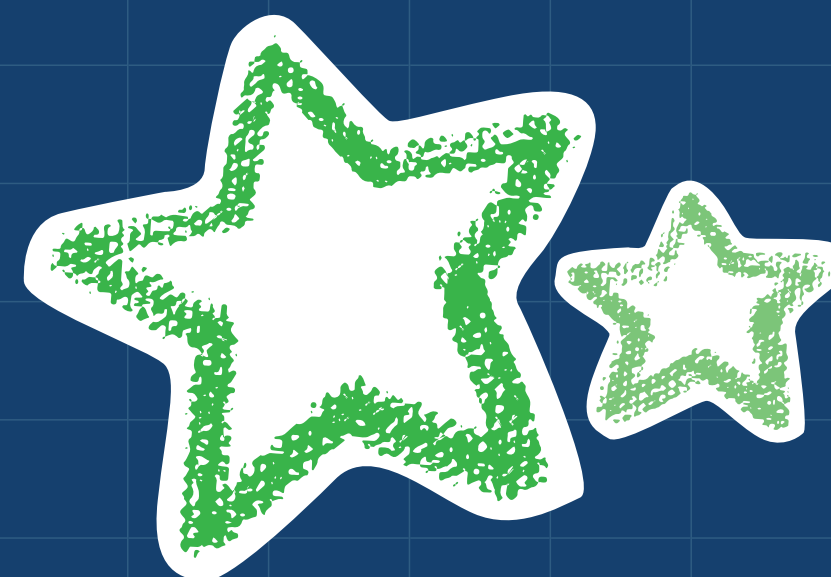
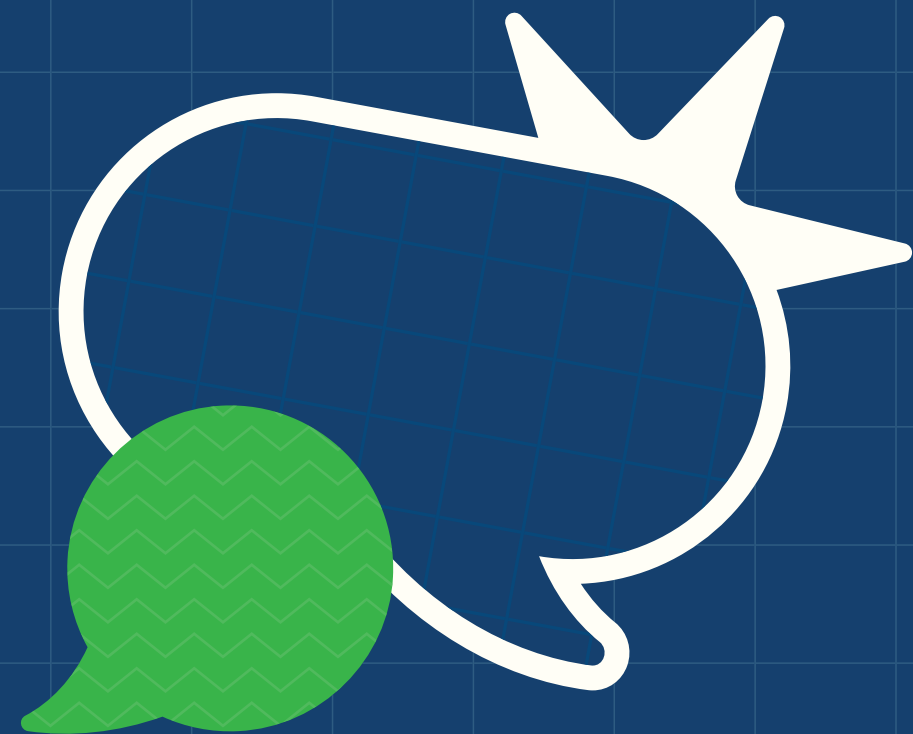
Dia das  
crianças

12/08

Preparamos nossos alunos  
para se tornarem grandes  
líderes no futuro, em um  
ambiente seguro e inclusivo!



# Ícones





# A NOSSA ASSINATURA.

O colégio da Universidade

Educação de qualidade, tradição e inovação, transformando experiências em prática, por meio de uma infraestrutura universitária. Preparamos nossos alunos para se tornarem grandes líderes no futuro, em um ambiente seguro e inclusivo!

# NOSSO VOCABULÁRIO.

Nosso vocabulário visa refletir nossa missão educacional, promovendo clareza, inclusão e excelência em todas as nossas comunicações e interações.

Nosso  
**Vocabulário**

NÓS SOMOS **TRADIÇÃO** DESENVOLVIMENTO INTEGRAL  
**COMUNIDADE** VIDA **EXPERIÊNCIAS**  
INCLUSÃO **POTENCIAL** QUALIDADE **ACOLHIMENTO**  
**PENSAMENTO** FUTURO **SEGURANÇA**  
**CRÍTICO**

# GOSTAMOS DE FALAR.

Um colégio para **toda a vida**.

Onde a **tradição** encontra a inovação.

Preparando líderes para o **futuro**.

Uma **comunidade** que acolhe e cuida.

**Desenvolvendo** habilidades para a vida.

Um ambiente **seguro** e inclusivo.

Experiências **educacionais**.

# NOSSO TOM DE VOZ.

## **Primeira Pessoa**

No singular ou no plural, nos comunicamos por meio da marca.

A construção semântica é de propriedade e pertencimento.

## **Humanizada**

Somos empáticos em todos os atendimentos. Queremos saber das histórias, experiências, sonhos e frustrações.

## **Moderna**

Utilizamos nosso vocabulário atualizado com termos inovadores, mas garantindo o entendimento do ouvinte.



# Manual de Identidade Visual

O colégio da Universidade